

ますます御健勝のこととお慶び申し上げます。平素は格別のお引き立てをいただき、厚く御礼申し上げます。

地域密着型サービス外部評価につきましてご案内させていただきます。お忙しいことと存じますが、お時間あるときに本紙ご一読いただければ幸いです。よろしく願いいたします。

### 受審の流れ

- ① **お申込み**…下欄の外部評価申込書にご記入のうえ、弊社 FAX050-3730-1416 宛てにご送付ください。弊社より契約書を送付させていただきます。お申込み前にお問い合わせ・お見積り等ございましたらご遠慮なくお申し付けください。
- ② **書類の送付**…契約書をご返送いただきましたのち、「利用者アンケート」・「自己評価票」等の書類一式を送付させていただきます。
- ③ **訪問調査の日程**…ご都合にあわせ訪問調査日を決めさせていただきます。
- ④ **受審後**…評価結果の送付⇒評価結果の同意⇒目標達成計画の作成⇒市町村への提出⇒ワムネットに公表

**ご受審いただきました後、ご希望により運営推進会議・家族会に参加させていただき、評価の結果や事業所の頑張っているところなどを報告させていただいております。**

**※令和3年4月・5月・6月開催時の会合 ※費用無料 ※都合があわない場合、次回開催時にさせていただく場合があります。**

**運営推進会議での議題の補足等にお使いください。**



評価料 60,000 円 (税込・サービス・ユニット数にかかわらず)



### お申込み

下記ご記入のうえ、FAX にてご送付ください。

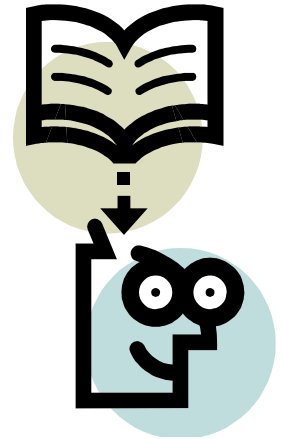
**FAX:050-3730-1416**

事業所名	
事業所番号	
ご担当者名	
連絡先電話番号	

## シーサポートの評価

- 評価理念**
- ・縁の下の力持ちとして頑張っている職員の方々の日々の努力をクローズアップします
  - ・数字にあらわれない土壌・雰囲気・空気の表現に努めます
  - ・監査や格付けではなく、事業所の良いところをたくさんの人に伝えることを目的としています

**会社概要** 会社名:株式会社シーサポート 代表:代表取締役 白井 豊  
所在地:埼玉県さいたま市浦和区領家2-13-9-103  
TEL:048-711-1020 FAX:050-3730-1416



平成 17 年 1 月設立 12 月埼玉県福祉サービス第三者評価機関認証

平成 18 年 6 月千葉県介護サービス情報の公表調査機関指定

平成 21 年 7 月埼玉県介護サービス情報の公表調査機関指定 9 月埼玉県地域密着型サービス外部評価機関選定

平成 21 年 12 月千葉県福祉・人材確保対策事業 研修事業者指定

平成 24 年 10 月 全国社会的養護関係施設第三者評価機関認証

平成 25 年 12 月東京都福祉サービス第三者評価機関認証

### 実績

- ・社会的養護関係施設第三者評価 60 件
- ・埼玉県福祉サービス第三者評価 60 件
- ・東京都福祉サービス第三者評価 123 件
- ・地域密着型サービス外部評価 267 件
- ・介護サービス情報の公表調査 約 2600 件
- ・施設:管理者・経営者の労務管理研修

### お問い合わせ

株式会社シーサポート 担当 白井まで

電話:048-711-1020 FAX:050-3730-1416 メール [csupport@hotmail.co.jp](mailto:csupport@hotmail.co.jp)